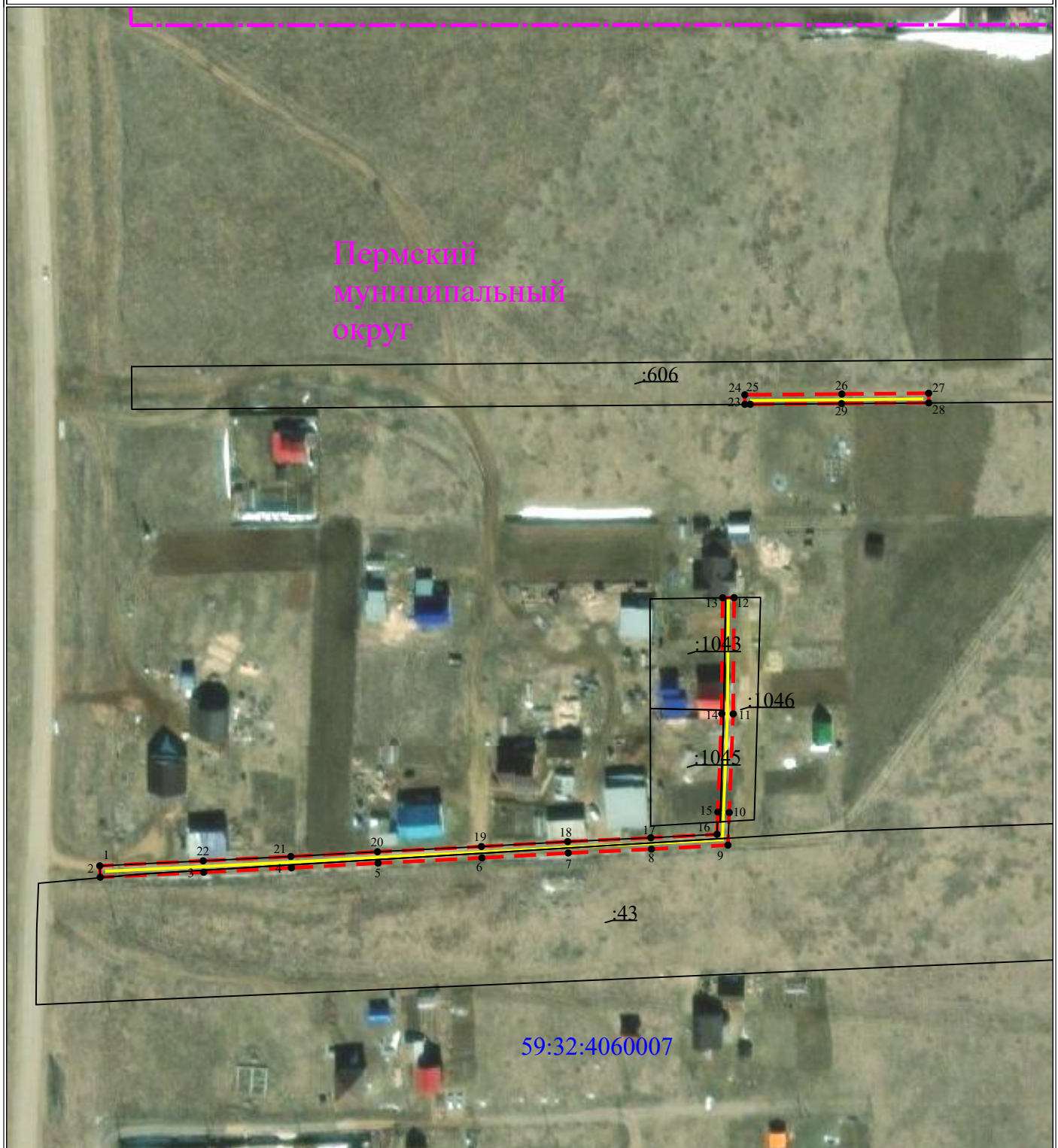


# Схема расположения границ публичного сервитута для эксплуатации объектов

ВЛ-0,4кВ ф.2 сущ.оп.№16-18 от ТП-47260, ВЛ-0,4кВ ф.1 сущ.оп.№8/12-8/14 от ТП-47260



Масштаб 1:2000

- УСЛОВНЫЕ ОБОЗНАЧЕНИЯ**
- границы устанавливаемого публичного сервитута
  - ось линии, контур объекта
  - границы муниципального образования, населенных пунктов
  - границы кадастрового квартала
  - границы земельных участков, попадающих в зону публичного сервитута

- 1 - обозначение характерной точки границы устанавливаемого публичного сервитута
- :123 - кадастровый номер земельного участка
- 59:32:0000000 - кадастровый номер квартала
- г. Пермь - наименование муниципального образования, населенного пункта

## Сведения о местоположении границ объектов

ВЛ-0,4кВ ф.2 сущ.оп.№16-18 от ТП-47260, ВЛ-0,4кВ ф.1 сущ.оп.№8/12-8/14 от ТП-47260

Перечень характерных точек		
Площадь зоны публичного сервитута 1435 кв.м		
Обозначение характерных точек границ	Координаты, м	
	X	Y
1	2	3
1	497263.15	2211230.96
2	497259.15	2211231.15
3	497260.9	2211267.53
4	497262.44	2211298.39
5	497264.11	2211328.86
6	497265.94	2211365.39
7	497267.66	2211395.74
8	497269.02	2211424.99
9	497270.43	2211451.91
10	497281.9	2211452.37
11	497316.56	2211453.75
12	497357.49	2211454.05
13	497357.43	2211450.05
14	497316.64	2211449.75
15	497282.06	2211448.37
16	497274.23	2211448.06
17	497273.02	2211424.79
18	497271.66	2211395.53
19	497269.93	2211365.19
20	497268.09	2211328.65
21	497266.43	2211298.18
22	497264.9	2211267.33
1	497263.15	2211230.96
23	497428.83	2211457.83
24	497425.47	2211457.86
25	497425.49	2211459.76
26	497425.74	2211491.86
27	497425.98	2211522.52
28	497429.39	2211522.49
29	497429.1	2211491.97
23	497428.83	2211457.83